



TRIBECA





Prowadzenie



Osiągi

Wszechstronność



Komfort



Kontrola



Bezpieczeństwo

Filozofia Subaru.

Sprawia, że Subaru to właśnie Subaru.

Wsiądź do Subaru, a dowiesz się, że nasza filozofia to pełne zaangażowanie w tworzenie samochodów w duchu innowacji. Koncentracja na rozwiązaniach zapewniających pełną kontrolę jazdy i radość prowadzenia. Stylizacja przemawiająca do serca i do umysłu. Wszystko to sprawia, że przeżycia w czasie jazdy stają się ważniejsze niż samo osiągnięcie celu podróży.

Żyj pełnią życia.

Tribeca zaprojektowana została z myślą o osobach na równi ceniących sobie pracę i zabawę. Eleganckie wnętrze, opakowane wyrazistym nadwoziem o stylowym profilu przednim i tylnym, rozpieszcza pasażerów wyjątkowym luksusem. Doskonałe połączenie silnika SUBARU BOXER ze stałym napędem wszystkich kół Symmetrical AWD zapewnia niepowtarzalną pewność prowadzenia oraz najwyższą jakość jazdy. Tribeca to jedyny w swoim rodzaju samochód sportowo-użytkowy dla tych, którzy chcą więcej każdego dnia.



















Elektrycznie sterowane przednie siedzenia z pamięcią ustawień

Fotel kierowcy posiada 8 możliwości ustawień, fotel pasażera posiada 4 możliwości ustawień. W 5-miejscowym modelu Comfort i 7-miejscowym modelu Exclusive fotel kierowcy posiada funkcję pamięci ustawień dla 2 kierowców.

Dwustrefowa klimatyzacja

Automatyczna klimatyzacja dwustrefowa umożliwia niezależną regulację temperatury, oddzielnie dla kierowcy i dla pasażera siedzącego na przednim fotelu.

System chłodzenia/ogrzewania tyłu kabiny*

Pasażerowie tylnych siedzeń mogą ustawić siłę przepływu powietrza niezależnie od klimatyzacji w przedniej części Tribeki.

* 7-miejscowa wersja Exclusive/7-miejscowa wersja Active.



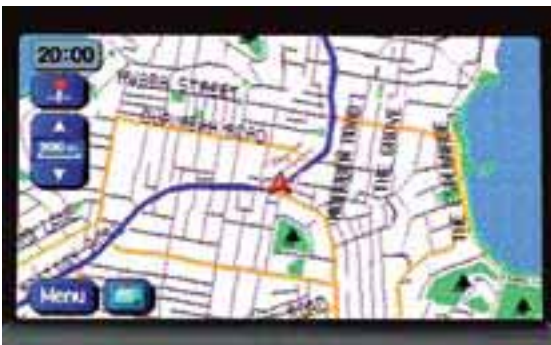
Wygoda dla wszystkich.

Komfort

Cicha w prowadzeniu Tribeca wyposażona jest w całą gamę wyrafinowanych udogodnień mających na celu poprawę komfortu jazdy zarówno kierowcy, jak i wszystkich pasażerów. Elektrycznie regulowane siedzenia przednie pozwalają na dogodny wybór pozycji. Zwiększona pojemność modeli 7-miejscowych umożliwia bezproblemowe przewożenie dodatkowych pasażerów, a niezależna klimatyzacja z przodu i z tyłu pojazdu*, wysokiej jakości system audio oraz wiele innych cech sprawia, iż podróżowanie Tribecą to sama przyjemność.

* w 7-miejscowym modelu Exclusive





Mobilne centrum rozrywki w Twojej Tribece

Podróżuj mając technologię w zasięgu ręki. Podczas gdy Ty rozkoszujesz się prowadzeniem Tribeki, Twoi pasażerowie siedząc wygodnie na tylnych siedzeniach miło spędzają czas, oglądając filmy w jakości DVD*. Jeśli zamiast filmów preferujesz muzykę, Tribeca również i na tym polu Cię nie zawiedzie. System audio składający się ze zmieniarke na 6 płyt CD (kompatybilny z formatem MP3) oraz dziewięciu wysokiej jakości głośników z subwoofer'em sprawi, że każda – nawet najdłuższa – podróż upłynie w miłej atmosferze.

* standard dla 7-miejscowych modeli Exclusive



Doskonały system audio

System audio o mocy całkowitej 160 watów połączony z dziewięcioma głośnikami (łącznie z subwooferem) rewelacyjnie odtwarza dźwięki. Dodatkowo w deskę rozdzielczą wbudowana jest zmieniarke na 6 płyt CD. System obsługuje format MP3.



iPod jest zarejestrowanym znakiem towarowym firmy Apple, Inc.

System nawigacji DVD* (opcjonalnie)**

System nawigacji DVD z ekranem dotykowym pomoże Ci odnaleźć właściwą drogę w każdym miejscu.

* opcjonalny system nawigacji DVD nie dysponuje mapami Polski
** w 5-miejscowym modelu Comfort i 7-miejscowym modelu Exclusive

Kamera cofania*

Modele Tribeki z kamerą cofania przesyłają kolorowy obraz tego, co znajduje się za pojazdem, na wyświetlacz wbudowany w deskę rozdzielczą. System ten znacznie ułatwia cofanie i parkowanie w miejscach o ograniczonej widoczności.

* w 5-miejscowym modelu Comfort i 7-miejscowym modelu Exclusive

Odtwarzacz DVD dla pasażerów tylnych siedzeń*

Odtwarzacz DVD z 9-cio calowym ekranem panoramicznym zapewnia rozrywkę pasażerom siedzącym na tylnych siedzeniach. Wyposażony jest w wysokiej jakości, bezprzewodowe słuchawki** oraz ułatwiającego obsługę pilota. Kiedy zaparkujesz samochód, Ty też możesz oglądać ten sam film, co Twoi pasażerowie, na ekranie systemu nawigacji.

* w 7-miejscowym modelu Exclusive
** 2 zestawy słuchawek w standardzie



Wielofunkcyjny wyświetlacz*

Doskonale widoczny wielofunkcyjny wyświetlacz pokazuje informacje z systemu audio, temperaturę na zewnątrz pojazdu, godzinę, oraz informacje o zużyciu paliwa na dużym ekranie LCD o wysokim kontraście.

* w 7-miejscowym modelu Active i 5-miejscowym modelu Active



Kolorowy wyświetlacz z ekranem dotykowym*

Wbudowany w deskę rozdzielczą ekran dotykowy zawiera wiele użytecznych funkcji, m.in. centrum sterowania systemem audio i zegarem, informacje o zużyciu paliwa czy też aktualny przebyty dystans.

* w 5-miejscowym modelu Comfort i 7-miejscowym modelu Exclusive







Funkcjonalność

Najlepiej jest cieszyć się przestrzenią, dzieląc ją ze swymi przyjaciółmi i rodziną. Posiadająca trzy ruchome rzędy siedzeń*, komfortowa i przestronna Tribeca mieści do siedmiu osób. Wersje 7-miejscowe posiadają składany trzeci rząd siedzeń, umożliwiającą uzyskanie płaskiej przestrzeni bagażowej o pojemności nawet 1,495 litrów**. Tribeca umożliwi Ci zabranie ze sobą większej liczby osób oraz bagażu - ku przygodzie.

* 7-miejscowa wersja Exclusive/7-miejscowa wersja Active
** pojemność 1,495 litrów dla modeli 7-miejscowych ze złożonym trzecim rzędem siedzeń oraz bagażnikiem podpodłogowym; w modelach 5-miejscowych pojemność przestrzeni bagażowej wynosi 1,671 litrów; pomiary wykonane wg norm VDA V14



Czasem masz do przewiezienia więcej bagażu, a innym razem podróżujesz z większą ilością pasażerów. Elastyczna konfiguracja siedzeń wpływa na zapewnienie maksymalnego komfortu jazdy oraz odpowiedniego ułożenia bagażu.

Ruchomy 2-gi rząd siedzeń

Składane siedzenia w drugim rzędzie dzielone w proporcji 40/20/40 z oparciami dzielonymi w stosunku 60/40 można rozsunąć nawet o 200 mm, co zapewnia pasażerom wystarczająco dużą przestrzeń na nogi. Dzięki specjalnej dźwigni zamontowanej w drugim rzędzie siedzeń dostęp do trzeciego rzędu w modelach 7-miejscowych jest wyjątkowo łatwy.

Układ siedzeń w 3-cim rzędzie

Trzeci rząd siedzeń* jest dostępny z obu stron pojazdu za pomocą specjalnej dźwigni zamontowanej w drugim rzędzie siedzeń. Możesz złożyć każde z jego siedzeń osobno lub wszystkie razem co pozwoli na ułożenie pięciu pasażerów oraz sporego bagażu.

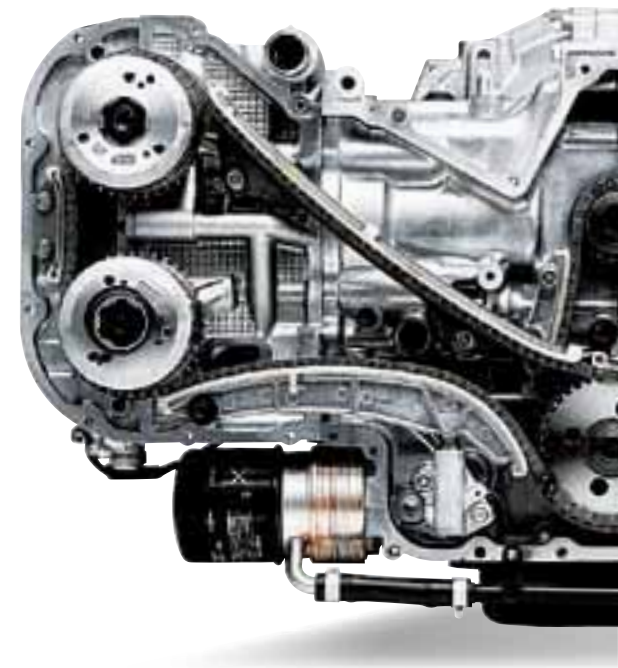
* dla modeli 7-miejscowych

Pojemny i praktyczny

Podstawą zamysłu projektantów było stworzenie samochodu sportowo-użytkowego, którego praktyczność spełni oczekiwania klientów. Duża ilość rozmaitych schowków wpływa na zapewnienie maksymalnego komfortu jazdy, a idealnie dobrana wysokość przestrzeni ładunkowej ułatwia pakowanie i rozpakowywanie bagażu.

Stworzony dla przyjemności prowadzenia.

Sportowe geny to nie tylko tak chętnie używana przez producentów przenośnia – bazą pojazdów Subaru jest zaprawiona w bojach na rajdowych trasach konstrukcja samochodów wyczynowych. Samochodów, od których wymagane jest optymalne prowadzenie na najróżniejszych nawierzchniach, o każdej porze roku, w każdych warunkach pogodowych. Doświadczenie z tras rajdowych i zaawansowana technologia umożliwia przekazywanie płynących z tego korzyści do codziennego użytkowania samochodu. Nie tylko dla dynamiki i przyjemności, ale także dla udoskonalania aktywnego bezpieczeństwa i unikania sytuacji niebezpiecznych. To stałe doskonalenie systemu napędu Symmetrical AWD, wspólnie z rozwojem konstrukcji nadwozia i tuningiem zawieszenia sprawia, że trudno jest znaleźć samochód, którego charakterystyka prowadzenia byłaby lepsza od Subaru.

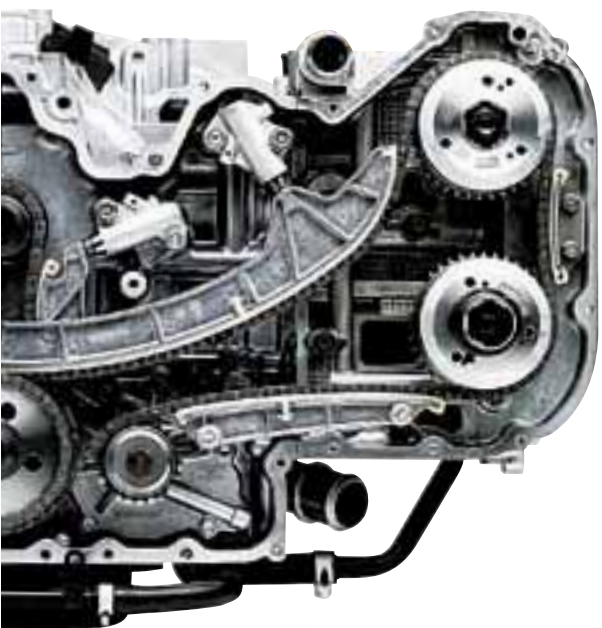


SYMMETRICAL AWD

Stały napęd wszystkich kół Symmetrical AWD stworzono w Subaru w 1972 roku. Od tamtej pory układ ten był przedmiotem wielu technologicznych i konstrukcyjnych udoskonaleń w wyniku zwiększających się wymagań użytkowników Subaru. Symmetrical AWD charakteryzuje się osiową symetrią skrzyni biegów, wału napędowego i mechanizmów różnicowych umieszczonych za silnikiem SUBARU BOXER. Oznacza to, że w porównaniu z innymi układami napędowymi typu All-Wheel Drive system ten stanowi unikalne, proste rozwiązanie zachowujące obustronną równowagę z nisko położonym środkiem ciężkości. Ponadto w przypadku poślizgu kół rozkład momentu obrotowego pomiędzy osią przednią i tylną jest automatycznie kontrolowany. Rozwiązanie takie daje pewność prowadzenia samochodu znanego z naturalnej stabilności.

SUBARU BOXER

Silniki przeciwsobne SUBARU BOXER są lekkie i kompaktowe. Pracują z natury rzeczy bardziej równomiernie, aksamitnie i bardziej efektywnie niż jednostki w układzie rzędowym lub V. Zrównoważenie mas pracujących naprzeciw siebie tłoków zmniejsza drgania i wibracje. Płaska konstrukcja leżącego, nisko umieszczonego silnika obniża położenie środka ciężkości Tribeki zapewniając niespotykane u innych samochodów typu SUV optymalne wykorzystanie zalet stałego napędu wszystkich kół i dopracowanych w sportowych warunkach zawiesznień.

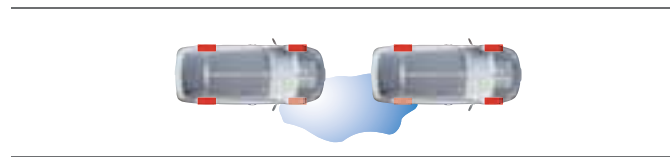




Trzy wyróżniające zalety

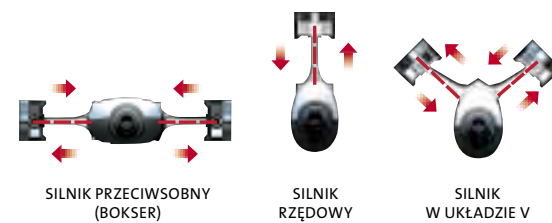
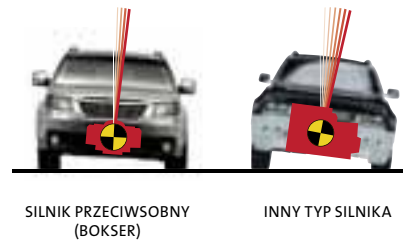
Lepsza przyczepność

Stąły napęd wszystkich kół ma oczywistą przewagę nad napędem jednej osi, szczególnie podczas pokonywania zakrętów. Mniejsze siły na poszczególnych kołach pozwalają w znacznym zakresie unikać pod- lub nadsterowności.



Lepszy balans

Gdy pokonujesz zakręt, siła odśrodkowa zawsze stara się skierować samochód na zewnętrzną stronę drogi. To, w jak wysokim stopniu ten efekt wystąpi, zależy od położenia środka ciężkości. Gdy jest on położony wysoko, trudniej jest odzyskać stabilność i kontrolę nad pojazdem. Gdy jest nisko, jak w Tribeca, mniejsze jest przechylenie nadwozia i odchylenie od obranego toru jazdy, dając tym samym większą stabilność i bezpieczeństwo.



Mniej drgań

Konstrukcja silnika przeciwsobnego SUBARU BOXER radykalnie redukuje drgania poprzez wzajemne znoszenie się sił dynamicznych pochodzących od pracujących naprzeciw siebie tłoków. Nie spotykany przy innych konstrukcjach silnika komfort pracy w całym zakresie obrotów i szybsze, bardziej spontaniczne reakcje na zmianę położenia pedału gazu to bezpośrednie zalety stosowanej konstrukcji.



Ewolucja osiągów

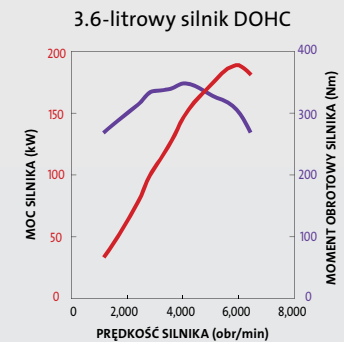
Sportowe geny samochodów Subaru widoczne są w wielu aspektach. Zaprawiony w bojach na najcięższych rajdowych trasach silnik SUBARU BOXER w połączeniu ze stałym napędem wszystkich kół Symmetrical AWD pozwala docenić niezwykłą dynamikę i rewelacyjne prowadzenie samochodów Subaru.





3.6-litrowy silnik DOHC SUBARU BOXER – moc i oszczędność

Największy spośród wszystkich oferowanych przez Subaru, 3.6-litrowy silnik SUBARU BOXER odznacza się niezwykłą mocą 190 kW (258 KM) i 350 Nm momentu obrotowego, niskim poziomem drgań jak również nisko umieszczonym środkiem ciężkości – dla lepszego balansu i doskonałej trakcji. Silnik ten wyposażony jest w podwójny system zmiennych faz rozrządu (Dual AVCS), precyzyjny napędzany łańcuchem układ rozrządu i ulepszony system chłodzący. Wszystko to sprawia, że Tribeca zachowując swą moc jest oszczędniejsza w zużyciu paliwa.



Podwójny system zmiennych faz rozrządu

Długoskokowa konfiguracja silnika umożliwia płynne prowadzenie pojazdu w niskich i średnich przedziałach prędkości. Zastosowany system zmiennych faz rozrządu kontrolujący zarówno układ ssący, jak i wydechowy umożliwił uzyskanie momentu obrotowego silnika o wartości 350 Nm.



Stworzona, aby realizować każde polecenie.

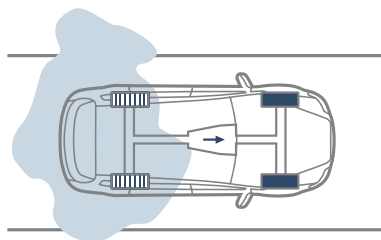
Dzięki nisko położonemu środkowi ciężkości oraz zbudowanemu z lekkich elementów zespołowi napędowemu Subaru zapewnia optymalne właściwości jezdne. Ten sam nacisk został również położony na nową, elektronicznie sterowaną, 5-biegową skrzynię automatyczną (automatyczna przekładnia SPORTSHIFT* E-5AT). Precyzyjnie reaguje ona na Twoje polecenia płynnie zmieniając biegi, a przełączenie na ręczny tryb sterowania gwarantuje odczucia identyczne jak przy używaniu manualnej skrzyni biegów. System SPORTSHIFT* E-5AT stanowi standard we wszystkich modelach.

* SPORTSHIFT jest zarejestrowanym znakiem towarowym firmy Prodrive Ltd.



Układ zmiennego rozdziału momentu obrotowego

Skrzynia biegów sprzężona jest z układem zmiennego rozdziału momentu obrotowego. Moment obrotowy dzielony jest w stosunku 45/55 na przód/tył, co zapewnia doskonale właściwości jezdne przy pokonywaniu zakrętów oraz legendarną już stabilność i pewność prowadzenia w trakcie wykonywania rozmaitych manewrów.





Optymalna trakcja

Podwozie Tribeki zbudowane jest na solidnych fundamentach stałego napędu wszystkich kół Symmetrical AWD. Układ taki sprawia, że jazda w trudnych warunkach staje się komfortowa a Ty w pełni wykorzystujesz zalety SUV-a. Wąska góraska droga pokryta śniegiem, błoto i deszcz czy ciasne zakręty – Tribeca radzi sobie doskonale w każdych warunkach. Tobie pozostaje wybór trasy i czerpanie przyjemności z jazdy.

Zawieszenie

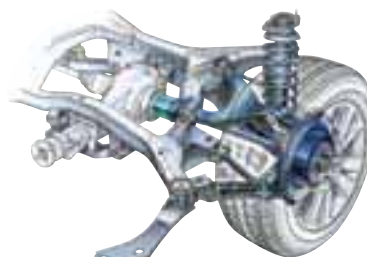
Tradycyjne dla Subaru zawieszenie na kolumnach McPhersona użyte zostało z przodu, tył oparto zaś na zawieszeniu wielowahaczowym. Minimalny prześwit wynoszący 210 mm oraz długoskokowe zawieszenie wytlumiają większość drgań pochodzących z nawierzchni drogi, co sprawia że jazda staje się płynna i gładka. Zastosowanie zawieszenia wielowahaczowego wpływa na stateczność samochodu oraz jego wyjątkowe prowadzenie nawet przy dużym obciążeniu i w trakcie jazdy z wszystkimi 7 pasażerami.

System kontroli trakcji i stabilizacji toru jazdy (VDCS)

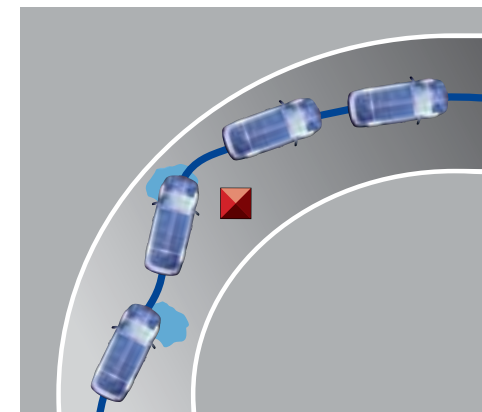
System stałego napędu wszystkich kół Symmetrical AWD już sam w sobie zawiera dodatkowe rezerwy bezpieczeństwa aktywnego, ale Subaru wychodzi daleko ponad przyjęte standardy. Choć już z zasady samochód jest bardziej stabilny niż tradycyjna konstrukcja zaopatrzona w system kontroli trakcji, rozwiązanie tu stosowane oferuje nowy poziom bezpieczeństwa aktywnego. System kontroli trakcji i stabilizacji toru jazdy stale monitoruje i analizuje aktualną sytuację na drodze, wyczuwając poziom panowania nad samochodem. W zależności od występującej niestabilności system aktywnie zmienia międzyosiowy podział momentu obrotowego, aktualnie dostarczaną przez silnik moc i ewentualnie uaktywnia przyhamowywanie poszczególnych kół. Działając w sposób naturalny pomaga nie tylko unikać sytuacji niebezpiecznych, ale wspomaga też działania kierowcy.



ZAWIESZENIE PRZEDNIE



ZAWIESZENIE TYLNE



Twoje bezpieczeństwo to nasz priorytet

Bezpieczeństwo kierowcy i pasażerów podczas wypadku jest najważniejsze. Równie ważna jest jednak możliwość zapobiegania takim zdarzeniom. Kluczowe zatem znaczenie ma utrzymanie wysokiego stopnia przyczepności i ogólnego poziomu aktywnego bezpieczeństwa. Następnym elementem jest bardzo wytrzymałe nadwozie zapewniające wysoki poziom bezpieczeństwa pasywnego. Wszystkie składowe elementy bezpieczeństwa podlegają nieustannemu rozwojowi, zgodnie z filozofią ciągłego doskonalenia Subaru.

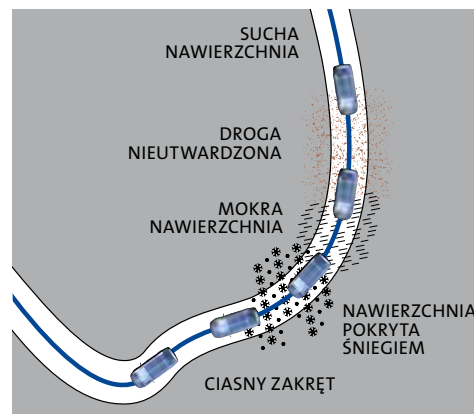
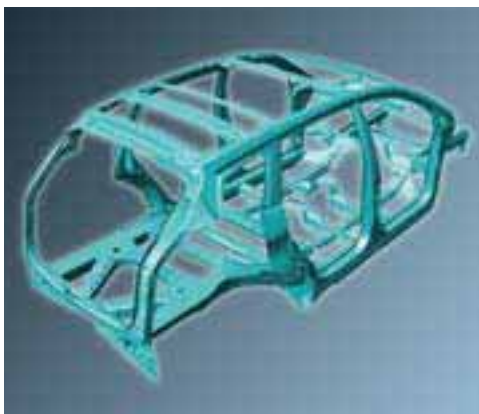
Pięścieniowa konstrukcja klatki bezpieczeństwa

Otoczająca całą kabinę klatka bezpieczeństwa łączy dach, słupki boczne, drzwi i podłogę tworząc pierścieniową konstrukcję. Absorbuje ona ogromne ilości energii podczas uderzenia, niezależnie z której strony ono nadejdzie. Dzięki niej poczujesz się znacznie bezpieczniej prowadząc ten dynamiczny samochód.

Pasy bezpieczeństwa, poduszki powietrzne, aktywne zagłówki i zaczepy do montażu fotelików dziecięcych

Wewnętrzne elementy bezpieczeństwa zawierają: przednie pasy z automatycznymi napinaczami i ogranicznikiem siły działania (stosowanym w celu zredukowania siły uderzeniowej w obrębie klatki piersiowej); foteliki dziecięce (mogą być łatwo umieszczane i wyjmowane z wykorzystaniem wbudowanego systemu montażu i zabezpieczenia ISOFIX); aktywne zagłówki przednie (automatycznie przemieszczają się do przodu w przypadku kolizji od tyłu zabezpieczając w ten sposób obszar głowy pasażera i redukując siłę uderzenia w okolicy kręgosłupa); przednie poduszki powietrzne*, przednie / boczne poduszki i kurtyny powietrzne.

* z dwustopniową poduszką powietrzną pasażera



Wyposażenie

Dopracowane kontury oraz zdecydowane linie cechujące Tribekę wprowadzają nową jakość do całego segmentu samochodów sportowo-użytkowych. Imponująca prezencja łączy się z całą listą pieczołowicie dopracowanych szczegółów. Stylowa, aerodynamiczna i luksusowa – taka właśnie jest Tribeca, której nieodłączną cechą pozostaje nadzwyczajna funkcjonalność. Wnętrze Tribeki stanowi wyraz niezwyklej kreatywności projektantów, którzy zadbali też o zapewnienie wszystkim pasażerom najwyższego stopnia wygody. Im więcej korzysta się z samochodu, tym bardziej docenia się znakomitą przestronność i pakowność jego wnętrza oraz całą gamę cechujących je zalet. To wnętrze łączy w sobie elegancję i praktyczność, wyróżniając Tribekę spośród innych dostępnych na rynku samochodów tej klasy.



Podgrzewane lusterka zewnętrzne



Przednie reflektory przeciwmgielne



Przednie reflektory ksenonowe ze spryskiwaczami



Elektrycznie składane lusterka boczne z wbudowanymi kierunkowskazami diodowymi



Spojler dachowy



Wycieraczka szyby tylnej z regulowaną prędkością



18-calowe felgi aluminiowe



Podświetlane uchwyty na napoje z przodu



Punktowa lampka diodowa w konsoli dachowej* oraz oświetlenie wnętrza przedniej części kabiny

* w 5-miejscowym modelu Comfort i 7-miejscowym modelu Exclusive



Przełączniki podgrzewania foteli przednich



Elektrycznie sterowane przednie siedzenia z pamięcią ustawień*

* fotel kierowcy posiada 8 możliwości ustawień, fotel pasażera posiada 4 możliwości ustawień; w 5-miejscowym modelu Comfort i 7-miejscowym modelu Exclusive fotel kierowcy posiada funkcję pamięci ustawień dla 2 kierowców



Oświetlenie wnętrza kabiny w drugim rzędzie siedzeń



Przyciski sterowania systemu audio



Elektroluminescencyjne wskaźniki

Tribeca

7-miejscowa wersja Exclusive

Topowa wersja modelu wyposażona została w dwa dodatkowe siedzenia w trzecim rzędzie, co znacznie zwiększa jej elastyczność, zwłaszcza w trakcie podróżowania z dziećmi. Tę wszechstronność uzupełniają zamontowany w tylnej części samochodu odtwarzacz DVD z 9-calowym panoramicznym ekranem. Legendarny napęd Symmetrical AWD gwarantuje stabilność prowadzenia pojazdu. Twoi pasażerowie mogą oglądać filmy w jakości DVD, podczas gdy Ty rozkoszujesz się prowadzeniem Tribeki, mając pewność, że analizuje ona każdy Twój ruch na drodze.

(automatyczna przekładnia SPORTSHIFT* E-5AT, AWD)
Wymiary: dł. x szer. x wys.: 4,865 x 1,880 x 1,720 mm
Silnik w układzie bokser: 6 cylindrów, DOHC, 24 zawory, benzynowy
Pojemność: 3,630 cm³
Moc maksymalna: 190 kW (258 KM) / 6,000 obr/min
Maksymalny moment obrotowy: 350 Nm / 4,000 obr/min

* SPORTSHIFT jest zarejestrowanym znakiem towarowym firmy Prodrive Ltd.



Quartz Silver Metallic





Diamond Grey Metallic

Tribeca

7-miejscowa wersja Active

7-miejscowa wersja Active opakowana w stylowe nadwozie, zapewnia wygodę i pewność jazdy nawet 7 osobom. Ty i Twoi pasażerowie możecie czuć się bezpiecznie podczas każdej podróży dzięki wysokiemu poziomowi bezpieczeństwa. Komfort zapewniają między innymi podgrzewane fotele przednie, 7-calowy wyświetlacz wielofunkcyjny i dwustrefowa automatyczna klimatyzacja z oddzielną regulacją nawiewu dla tylnej części kabiny. Obrazu całości dopełnia eleganckie i wygodne wnętrze pojazdu wykończone wysokiej jakości materiałami i oświetlenie wnętrza kabiny dla pasażerów pierwszego i drugiego rzędu siedzeń.

(automatyczna przekładnia SPORTSHIFT* E-SAT, AWD)
Wymiary: dł. x szer. x wys.: 4,865 x 1,880 x 1,685 mm
Silnik w układzie bokser: 6 cylindrów, DOHC, 24 zawory, benzynowy
Pojemność: 3,630 cm³
Moc maksymalna: 190 kW (258 KM) / 6,000 obr/min
Maksymalny moment obrotowy: 350 Nm / 4,000 obr/min

* SPORTSHIFT jest zarejestrowanym znakiem towarowym firmy Prodrive Ltd.



Tribeca

5-miejscowa wersja Comfort

Współczesny SUV większość czasu spędza w drodze, musi odznaczać się zatem wyjątkową stabilnością i doskonałym prowadzeniem. Tribeca nie ustępuje też pod względem sprawności sportowym sedanom, dzięki czemu jej prowadzenie dostarcza kierowcy tak niezapomnianych przeżyć. Również na krętych i wyboistych drogach pojazd jest niezwykle łatwy w prowadzeniu i cechuje się wyjątkową przyczepnością. Ponadprzeciętna stateczność i sportowe zacięcie na najróżniejszych nawierzchniach i w każdych warunkach pogodowych w połączeniu z obszerną przestrzenią użytkową – oto definicja Tribeki.

(automatyczna przekładnia SPORTSHIFT* E-5AT, AWD)
Wymiary: dł. x szer. x wys.: 4,865 x 1,880 x 1,720 mm
Silnik w układzie bokser: 6 cylindrów, DOHC, 24 zawory, benzynowy
Pojemność: 3,630 cm³
Moc maksymalna: 190 kW (258 KM) / 6,000 obr/min
Maksymalny moment obrotowy: 350 Nm / 4,000 obr/min

* SPORTSHIFT jest zarejestrowanym znakiem towarowym firmy Prodrive Ltd.



Harvest Gold Metallic





Newport Blue Pearl

Tribeca

5-miejscowa wersja Active

Doświadcz wszechstronności Tribeki i przyjemności z codziennego użytkowania funkcji takich jak dzielone na 3 części, składane i rozsuwane siedzenia w drugim rzędzie czy też bagażnik podpodłogowy. Poczuj znakomite prowadzenie pojazdu wyposażonego w system kontroli trakcji i stabilizacji toru jazdy. Ciesz się bezpieczeństwem i pewnością, którą daje wysoki poziom bezpieczeństwa aktywnego i cała gama poduszek i kurtyn powietrznych.

(automatyczna przekładnia SPORTSHIFT* E-SAT, AWD)
Wymiary: dł. x szer. x wys.: 4,865 x 1,880 x 1,685 mm
Silnik w układzie bokser: 6 cylindrów, DOHC, 24 zawory, benzynowy
Pojemność: 3,630 cm³
Moc maksymalna: 190 kW (258 KM) / 6,000 obr/min
Maksymalny moment obrotowy: 350 Nm / 4,000 obr/min

* SPORTSHIFT jest zarejestrowanym znakiem towarowym firmy Prodrive Ltd.



Aksesoria

Tribeca już sama w sobie jest pojazdem wysoce zindywidualizowanym, ale dzięki szerokiej gamie akcesoriów możesz jej nadać jeszcze bardziej osobistego charakteru tak, by odzwierciedlała Twój własny styl życia. Możesz wybrać zewnętrzne dodatki stylizujące, dodatki do wnętrza kabiny oraz inne bardziej praktyczne elementy. Aby zapoznać się z dostępnymi opcjami skorzystaj z broszury z akcesoriami lub odwiedź najbliższego dealera Subaru w celu uzyskania bardziej szczegółowych informacji.



1: Owiewki boczne, 2: Listwy boczne, 3: Ochrona dolnej krawędzi zderzaka



Chlapacze



Hak holowniczy



Think. Feel. Drive.



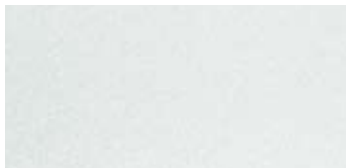
subaru-global.com

www.subaru.pl



TRIBECA

Lakiery



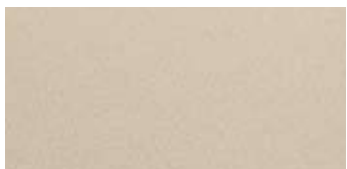
Satin White Pearl



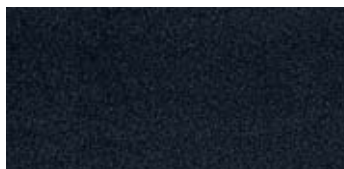
Quartz Silver Metallic



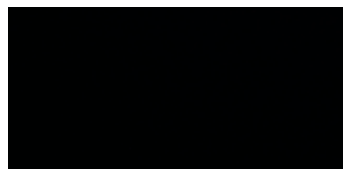
Newport Blue Pearl



Harvest Gold Metallic



Diamond Grey Metallic



Obsidian Black Pearl

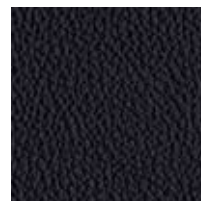
Tapicerka

7-miejscowa wersja Exclusive, 5-miejscowa wersja Comfort
Skóra (beż)



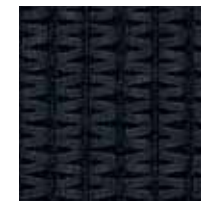
Środek / Boki

7-miejscowa wersja Exclusive, 5-miejscowa wersja Comfort
Skóra (czarna)

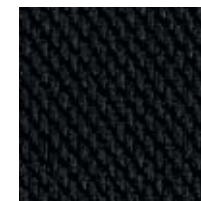


Środek / Boki

7-miejscowa wersja Active, 5-miejscowa wersja Active
Materiał (czarny)



Środek



Boki



Ze względu na stosowaną technologię druku, kolor lakieru na samochodzie może się różnić od koloru prezentowanego na wydruku. Dodatkowo, kolory lakieru oraz tapicerka foteli mogą się różnić w zależności od lokalnych warunków rynkowych danego państwa.

FUJI HEAVY INDUSTRIES LTD.
Printed in The Netherlands (09WNPLPL-01CC)